

## Den danske front

Som et cirkelslag rundt om København indrammer Københavns Befæstning store del af den danske hovedstad. Fra Dyrehaven, over Utterslev Mose, Rødovre, Avedøre, Sydamer, Flakfortet, Middelgrundsfortet og tilbage til Dyrehaven igen.

Det enorme bygningsværk er et af verdens store fæstningsanlæg og det hidtil største stykke ingeniørarbejde i Danmarks historie. Størstedelen bygget i årene 1886-1894 for at forsvare Danmarks hovedstad ved et frygtet tysk angreb.

Avedøre rummer en vigtig del af dette fæstningsanlæg, Vestvolden. Fra Køgebugt til Utterslev Mose skulle volden hindre et angreb fra syd mod hovedstaden. Vestvolden er verdensberømt i militærhistorisk sammenhæng for sine forskudte bunkers, kaponierer, hvorfra man beskydte fjenden *langs med* voldgraven i stedet for på tværs. Man taler således om "den danske front", der, dengang i 1886 da man tog det første spadestik, var blandt det mest moderne i verden.

Vestvolden blev påbegyndt i 1886. Den udgjorde Københavns befæstede forsvarslinie, enceinte, mod land. Enceinten bestod af en jordvold med standplads for skyts, forskellige flankeringsanlæg og en foranliggende voldgrav, der igen var beskyttet af en vold, glaciset. På den måde havde man et effektivt anlæg, beredt på at standse en indtrængende fjende i flere etaper.

Avedøre var i begyndelsen af 1900-tallet et militært knudepunkt til lands til vands og i luften. Avedøreafsnittet af Vestvolden, Paradislejren, Avedørelajren, Avedøre Flyveplads og søbefæstningen Avedøre Batteri er tilsammen en helt særlig kulturarv, der fortæller koncentreret om en af de mest dramatiske og nytænkende perioder i Vestens historie.

I 1920 blev fæstningsanlægget nedlagt. Skoven bredte sig over de mange forter og kasematter, som siden har sovet Tornerosesøvn. Den 7. oktober vækkes hele fæstningsanlægget igen til live ved en masse arrangementer - se her i folderen, hvad vi tilbyder fra Hvidovre Kommunes Lokalhistoriske Arkiv.

## Aktiviteterne foregår følgende steder:

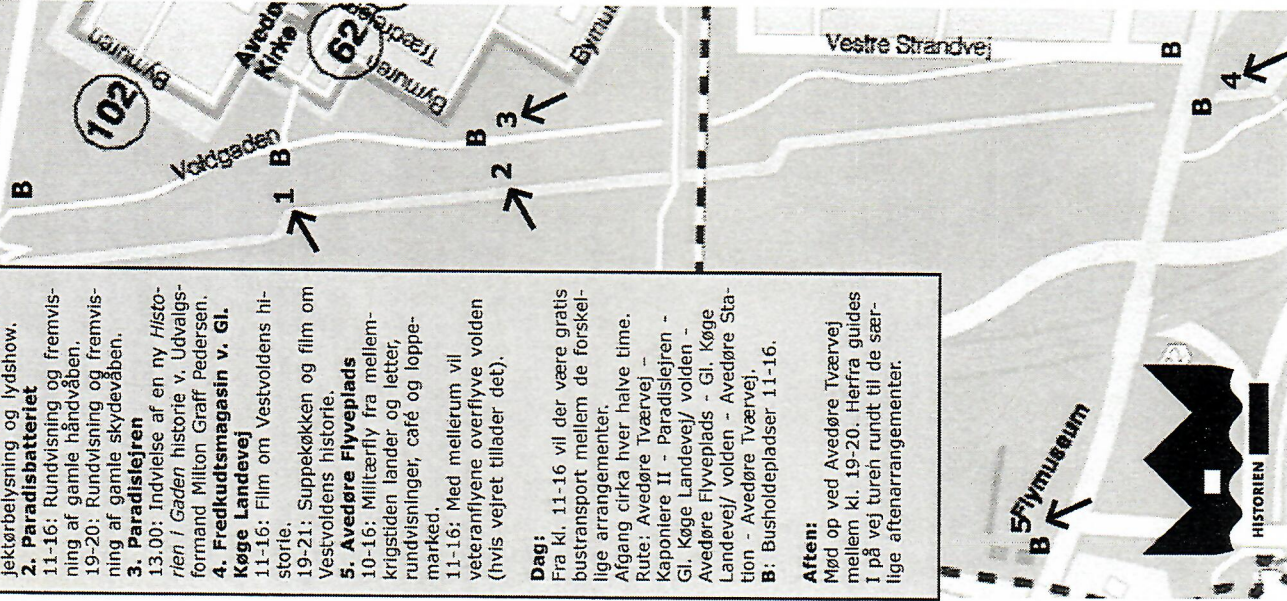
- 1. Kaponiere II**  
11-16: Rundvisning og lydshow.  
19-20: Maskingeværskud, projektorbelysning og lydshow.
- 2. Paradisbatteriet**  
11-16: Rundvisning og fremvisning af gamle håndvåben.  
19-20: Rundvisning og fremvisning af gamle skydevåben.
- 3. Paradislejren**  
13.00: Indvielse af en ny *Historien i Gaden* historie v. Udvalgsformand Milton Graff Pedersen.
- 4. Fredkudsmagasinet v. Gl.**  
**Køge Landevej**  
11-16: Film om Vestvoldens historie.  
19-21: Suppekøkken og film om Vestvoldens historie.
- 5. Avedøre Flyveplads**  
10-16: Militærly fly fra mellemkrigstiden lander og letter, rundvisninger, café og loppemarked.  
11-16: Med mellemrum vil veteranflyene overflyve volden (hvis vejret tillader det).

**Dag:**  
Fra kl. 11-16 vil der være gratis bustransport mellem de forskellige arrangementer.

Afgang cirka hver halve time.  
Rute: Avedøre Tværvej - Kaponiere II - Paradislejren - Gl. Køge Landevej/ volden - Avedøre Flyveplads - Gl. Køge Landevej/ volden - Avedøre Station - Avedøre Tværvej.  
B: Busholdepladser 11-16.

**Aften:**  
Mød op ved Avedøre Tværvej mellem kl. 19-20. Herfra guides I på vej ture rundt til de særlige aftenarrangementer.

## Parkering (Avedøre Tværvej)



## Københavns Befæstnings dag - militær i Avedøre

Kaponierer, kanoner og fredskrudt!

Noget for børn

Lydshow, skydning og suppe!

Loppemarked

Projektør, Paradislej, på posten!

Café

Åbent hus

Hjemmeværn, håndvåben, indvielse

Måskingevær, voldgrav, veteranfly

Omvisninger

Aften-ruten

Historie, hangarer, Hjemmeværn

## Søndag 7. oktober 2001

## Historien på posten – ruten rundt

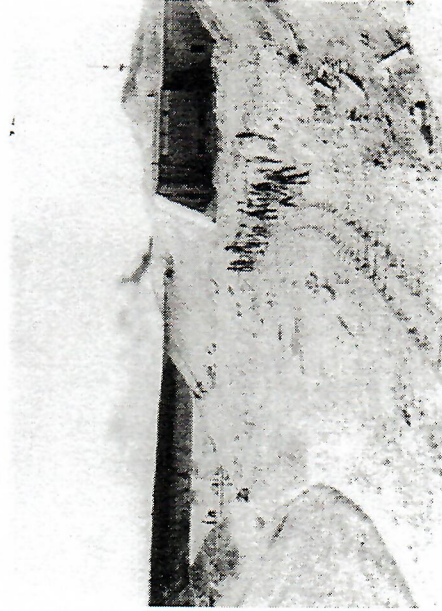
Vær med til at genåbne det gamle fæstningsanlæg for en dag. Grib den enestående chance for at komme ind og opleve magasiner og skytterum, som normalt er lukkede. Det er her, det foregår:

### Kaponiere II

Langs med voldgraven ligger kaponiererne, skyttebunkers, forskudt ind i volden for hver 600 meter. Herfra kunne man i sikker dækning beskyde en mulig indtrængende fjende. Oplev kaponiere II indefra med lydshow og hør mere om forsvar af volden. Hen under aften vil der være skydning med løst krudt og projektørbelysning langs de gamle skudlinier.

### Paradisbatteriets krudtmagasin

Volden med sine kaponierer udgjorde nærforsvaret, hvis fjenden nåede så langt. Først skulle man dog forcere fjernforsvarets dækningslinje. Fjernforsvaret bestod af "batterier", betonanlæg i jordvolden med krudtmagasin indeni og kanoner ovenpå. En udfordring til de vovelystne: Gå "krybegang" i bunkerens omkransende hulrum, der dengang tjente til sikring mod granater, så krudtkammeret ikke eksploderede, hvis bunkeren blev ramt. (I hvert fald ikke første gang..!). Hjemmeværnet fremviser håndvåben på nærmeste hold.



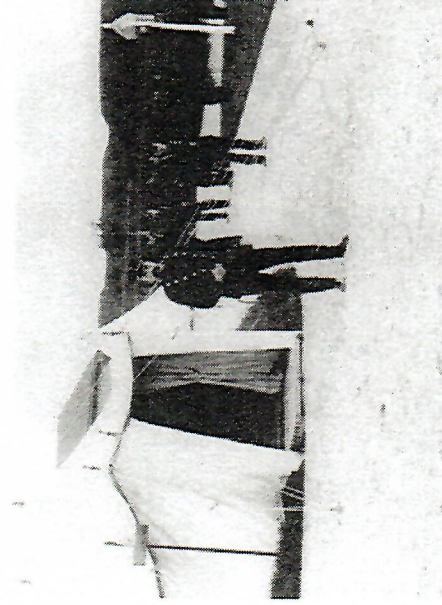
Bygning af Vestvoldens Avedøreafsnit 1890.  
Foto: Hvidovre Kommunes Lokallhistoriske Arkiv.

## Paradislejren

"Paradislejren" blev anlagt i 1895 til at huse de 120 mand (i fredstid), som var udstationeret til at bemane Avedøreafsnittet af Vestvolden. Det var til at begynde med en teltlejr til sommerbrug, som med tiden blev udbygget. I 1914, ved udbruddet af den første Verdenskrig, måtte man i hast skabe plads til sikringsstyrken på 700 mand. Man opførte barakker til brug både sommer og vinter, og lejren antog karakter af reel kaserne. Det officielle navn stammer fra "Paradisgården", på hvis jord lejren blev anlagt. Med tiden kom det til sin ret, da adskillige årgange af soldater formåede at omdanne nogle telte i en mudderpøl til en effektiv militærbase, der til forveksling lignede en idyllisk have. Historien i Gaden afslører en ny oplysningstavle med trompetfanfare og tale ved udvalgsformand Milton Graff Pedersen.

## Fredskrudtmagasin

Som navnet antyder, var fredskrudtmagasinet det sted, hvor man opbevarede ammunitionen i fredstid. Ved krigsfare ville volden blive fuldt bemandet og ammunitionen kørt ud til de mange batterier såsom Paradisbatteriet. Vestvolden har kun været bemandet én gang nemlig under Første Verdenskrig. I Fredskrudtmagasinet kan du se film om voldens historie og styrke dig med varm suppe fra Hjemmeværnets feltkøkken (suppe kun aften).



Kommandant C. F. Cranil i Paradislejren, 1898.  
Foto: Rigsarkivet.

## Avedøre Flyveplads

Den gamle flyveplads er Danmarks eneste større bevarede flyvemiljø fra tiden før 1945. Her står nogle af verdens ældste træhangarer fra 1917 til landbaserede fly og ti sammenhængende motorprøvestandsbygninger. Pladsen har bl.a. fungeret som marinens base for skoleflyvning. Dertil havde DLS (nu den danske del af SAS) sine allerførste prøveflyvninger herfra i begyndelsen af 1920'erne. Pladsen placerer sig således både med hensyn til bygninger og begivenheder, og både i civil og militær sammenhæng, centralt i den tidlige danske flyhistorie. Kom til åbent hus i Hangaren og oplev veteranfly i luften, flyverloppemarked og café.

## Vil du vide mere

Miljø- og Energiministeriet: "Guide til Københavns Befæstning", 1996.

Richard Willerslev: "Danmarks største arbejdsplads", København, 1986.

Poul Sverrild, Hans Thomsen: "52 historier fra Hvidovre", Hvidovre Kommunes Lokallhistoriske Arkiv, 1997.

Tak til Vestvoldens Venner og Jens Bekmose, Københavns Statskovdistrikt for inspiration og oplysning.



Paradislejrens officerer 1898.  
Foto: Hvidovre Kommunes Lokallhistoriske Arkiv